

## شنت چیست

شنت لوله ای نازک و انعطاف پذیر همراه با یک دریچه جهت تخلیه مایع مغزی نخاعی است که از داخل بطن های مغزی مایع مغزی نخاعی را به داخل قلب و یا صفاق (شکم) تخلیه میکند مایع مغزی نخاعی مایعی بیرنگ و شفاف است که حاوی پروتئین نمک و قند است

این مایع همانند بالشتکی است که بافت مغز را از آسیب ها محافظت میکند و نیز وظیفه تغذیه بافت مغز و خارج کردن مواد زائد را برعهده دارد.

در شرایط عادی میزان تولید و جذب این مایع مساوی است

## علل افزایش غیر عادی مایع مغزی نخاعی

گاهها بدلیل مسدود شدن مسیر چرخش مایع در مغز در اثر عواملی چون بیماری های مادر زادی کودکان - عفونت های مغزی - انواع خونریزی های مغزی - ضربات و آسیب های بافت مغز و انواع تومور های مغزی ، موجب اختلال در تخلیه این مایع شده و متعاقبا بیمار دچار علائم افزایش فشار داخل جمجمه میگردد. در چنین شرایطی یکی از روش های کاهش فشار داخل جمجمه ایجاد مسیری جدید برای تخلیه این مایع تا برطرف کردن بیماری زمینه ای استفاده از شنت بطنی ۶ صفاقی (مغزی - شکمی) است

## عوارض شنت گذاری

الف - در کودکان به دلیل رشد مکرر نیاز به تعویض شنت بوده که این امر موجب بالا رفتن احتمال بروز عفونت شنت میشود

اب - افزایش درجه حرارت بدن

ج - عفونت های مغزی - مننژیت

خروج ترشح چرکی از محل قرار دادن شنت

د - تشنج

و - عفونت هاش شکمی

ح - بی اشتها بی عصبی

ط - تحریک پذیری و درد شکم

ش - در شنت های مغزی - قلبی احتمال اندوکاردیت

## علائم عفونت شنت

خروج ترشح چرکی از محل برش جراحی روی پوست سر - تورم

۲ - تب

۳ - بی اشتها بی

۴ - استفراغ مکرر

۴ - قرمزی و حساسیت در سر شنت

تغییر حالت چشم (لوچی)

تشنج

## مراقبت بعد از شنت گذاری

الف - زیر سر بیمار بالا باشد مگر اینکه پزشک دستور دیگری داده باشد

ب - سر بیمار در امتداد بدن و به سمت سالم بیمار بخوابد (جهت جلوگیری از فشار به شنت)

ج - به علائم عفونت شنت ذکر شده در بالا توجه داشته باشید -

د - تا زمان کشیده شدن محل عمل پانسمان زخم بایستی روزانه تعویض شود.

و - کنترل درجه حرارت بدن به صورت زی بغلی را حداقل روزانه انجام دهید

آنتی بیوتیک و مسکن ها را طبق دستور تا اتمام درمان مصرف نمایید

در صورت بروز تب - لرز - ترشح از محل زخم کاهش

اشتها و... سریعا به پزشک مراجعه نمایید

از مواد تحریک کننده سیگار و عطر پرهیز کنید

از خوابیدن به سمتی که شنت گذاری شده خودداری نمایید

از انجام عطسه سرفه شدید اجتناب کنید

مواد غذایی را به مقدار کم در دفعات زیاد مصرف نمایید

رژیم پر فیبر و مایعات فراوان (آلو سیب ریواس گلابی و کیوی)

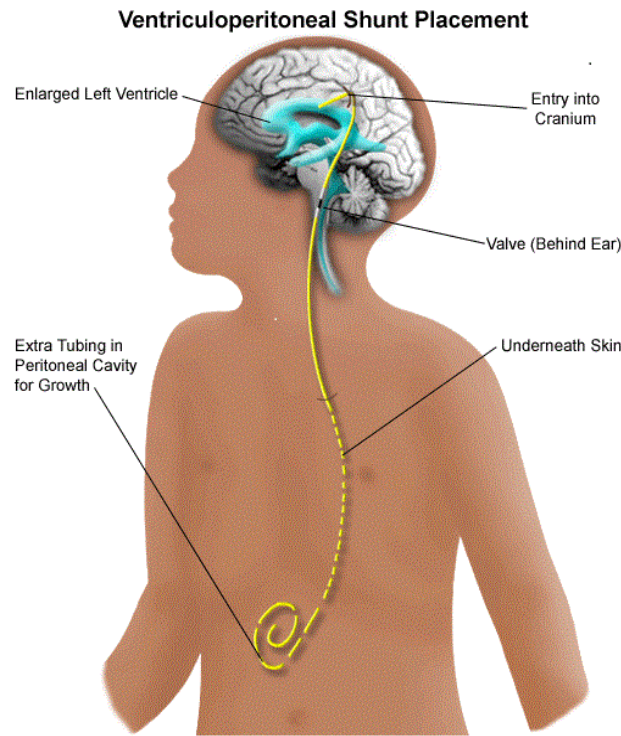
وسبزیجات و کاهو را فراموش نکنید

یبوست و زورزدن و نفخ و سرفه شدید باعث افزایش فشار داخل

شکم و قفسه سینه شده و متعاقب آن افزایش فشار داخل جمجمه

میشود و نهایتا سبب اختلا در عملکرد شنت میشود

## تصویر شنت مغزی - صفاقی



# بیمارستان شهدای هفتم تیر

## آموزش مراقبت از سنت بیماران مغزی



تهیه و تنظیم واحد آموزش بیمار  
بیمارستان شهدای هفتم تیر

تاریخ تهیه: فروردین 96

تاریخ بازنگری: شهریور ۱۴۰۳

فرد تأیید کننده: دکتر دانشی

کد: Pa-HPT-71

سایت بیمارستان:

[WWW.HOSPHT.IUMS.AC.IR](http://WWW.HOSPHT.IUMS.AC.IR)

شماره های تماس:

۴-۵۵۲۲۸۵۸۱

لازم بذکرست واحد آموزش ارتقای سلامت در  
ایام عادی هفته از ۸-۱۳:۳۰ صبح و واحد  
پرستار پیگیر در ایام عادی هفته از ۸-۱۳:۳۰ و  
روزهای شنبه و سه شنبه از ساعت ۱۵-۱۸  
پاسخگویی سوالات آموزش خود مراقبتی از بدو  
ورود به بیمارستان - بدو ورود به بخش - حین  
بستری و ترخیص و بعد از ترخیص شما میباشد.  
خط مستقیم - ۵۵۲۳۷۲۶۰

داخلی ۳۳۱ - 94- ۵۵۲۲۸۵۹۳

سوپروایزر آموزش ارتقای

سلامت: خانم کاهه